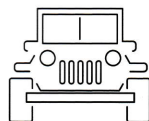
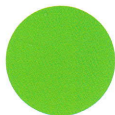
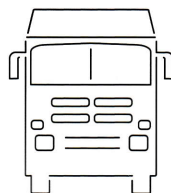
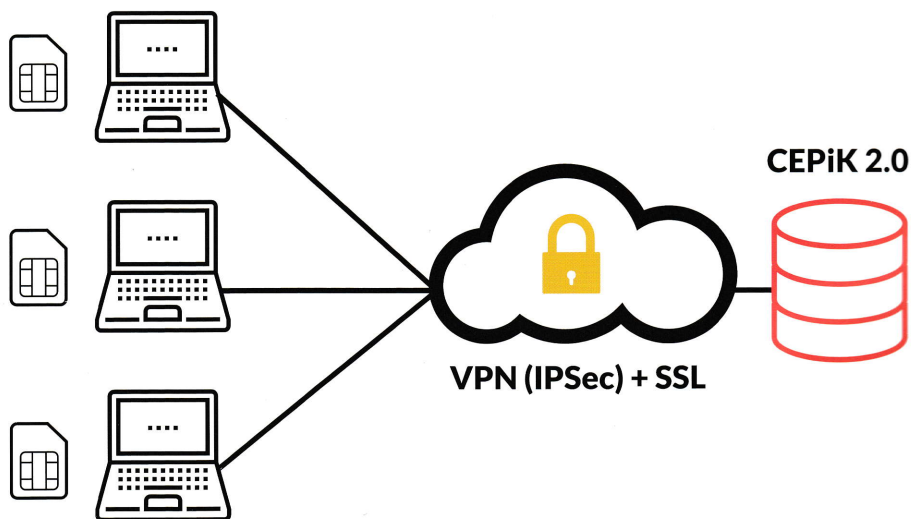


# CENTRALNA EWIDENCJA POJAZDÓW

## Informator dla Stacji Kontroli Pojazdów



# Połączenie bezpośrednie SKP z CEPIK 2.0



Schemat podłączenia  
bezpośredniego SKP do systemu  
CEPIK 2.0



Centralna Ewidencja  
Pojazdów i Kierowców

# POŁĄCZENIE SKP z CEPiK 2.0

## - INFORMACJE PODSTAWOWE

Każda Stacja Kontroli Pojazdów musi mieć łączność z Centralną Ewidencją Pojazdów żeby wypełniać obowiązek ustawowy i przekazywać informacje o przeprowadzonych badaniach technicznych. Do tego niezbędne są:

- **KROK 1: Komputer z dostępem do Internetu**
- **KROK 2: Oprogramowanie SKP**
- **KROK 3: Oprogramowanie VPN**
- **KROK 4: Certyfikaty VPN**
- **KROK 5: Certyfikaty SSL dla karty kryptograficznej**

**KROK 1:** Do podłączenia z CEP konieczny jest komputer (wymagania techniczne sprzętu są bez zmian) i łącze internetowe o przepustowości min. 512kb/s.

**KROK 2:** Zakup i instalacja Oprogramowania SKP do komunikacji z CEPiK 2.0 pozostaje po stronie właściciela stacji. Istotne jest, aby producent miał Oprogramowanie SKP przetestowane z CEPiK 2.0.

**KROK 3:** Każda SKP musi posiadać Oprogramowanie VPN. Jest ono dostępne bezpłatnie na stronie [www.cepik.gov.pl](http://www.cepik.gov.pl) w zakładce „System informatyczny CEPiK 2.0”. Instalację powinien wykonać dostawca oprogramowania SKP.

**KROK 4:** Każda SKP (lub sieć stacji) musi posiadać certyfikat VPN wydany przez Ministerstwo Cyfryzacji. Formularz i instrukcja wnioskowania znajduje się na stronie [www.cepik.gov.pl](http://www.cepik.gov.pl) w zakładce „System informatyczny CEPiK 2.0”.

**KROK 5:** Każda SKP (stanowisko komputerowe z zainstalowanym Oprogramowaniem SKP) musi posiadać kartę kryptograficzną z certyfikatami SSL. Formularz wniosku dostępny jest na [www.cepik.gov.pl](http://www.cepik.gov.pl) w zakładce „System informatyczny CEPiK 2.0”.



# BADANIE TECHNICZNE

## 1. Jak będzie wyglądał przebieg badania technicznego? (czy będzie się różnił?)

W nowej formule przeglądu technicznego pojazdów jest kilka zasadniczych zmian. W pierwszej kolejności diagnosta weryfikuje dokumenty z bazą CEP (online), następnie ze stanem faktycznym i pobiera opłatę (z góry, przed wykonaniem badania – choć tu będą pewne wyjątki). Po przeprowadzeniu badania, diagnosta wprowadza dane do systemu i przesyła do bazy CEP. Następnie otrzymuje potwierdzenie z CEP, robi wpis w dokumencie i zwraca go właścicielowi pojazdu. Nowością jest także rejestracja negatywnego wyniku badania technicznego oraz pre-rejestracja.

## 2. Na czym polega pre-rejestracja?

Pre-rejestracja polega na wprowadzeniu przez SKP faktycznych danych badanego pojazdu do CEP przed jego pierwszą rejestracją w kraju.

## 3. Jakie pojazdy znajdziemy w CEP?

W CEP będą widoczne cztery kategorie pojazdów:

- pojazdy zarejestrowane na terenie Polski;
- pojazdy sprowadzone przed pierwszą rejestracją na terenie Polski;
- pojazdy sprowadzone przed powtórnią rejestracją na terenie Polski;
- pojazdy zagraniczne ubezpieczone lub przebadane na terenie Polski.

## 4. Jak wykonać badanie techniczne pojazdu sprowadzonego z UE?

Przebieg badania technicznego pojazdu sprowadzonego wygląda bardzo podobnie do standardowej procedury. Różnica polega na tym, że diagnosta po otrzymaniu informacji z bazy CEP, że pojazd nie widnieje w ewidencji, potwierdza faktyczne dane pojazdu i następnie wprowadza je do CEP. Reszta procedury jest identyczna.

## **5. Jak wykonać badanie techniczne pojazdu, którego nie ma w ewidencji CEP, a pojazd jest zarejestrowany?**

Jest to taka sama procedura co w przypadku pojazdu sprowadzonego. Przed wprowadzeniem danych nowego pojazdu należy zweryfikować parametry wyszukiwania pojazdu. Jeśli są poprawne należy ponowić wyszukiwanie wg innych danych np. numeru VIN lub numeru dowodu rejestracyjnego.

## **6. Co zrobić gdy badanie zostanie przerwane?**

W przypadku, gdy diagnosta przerywa badanie techniczne (gdy np. właściciel pojazdu rezygnuje) zwraca dokumenty właścicielowi, a do CEP wprowadza dotychczas zebrane dane z przerwanego badania.

## **7. Jak postępować w przypadku problemów technicznych (np. brak Internetu lub prądu) podczas badania technicznego?**

W przypadku, gdy na SKP brak dostępu do Internetu, diagnosta przeprowadza badanie bez weryfikacji danych w systemie CEP. Dane do systemu CEP wprowadza po przywróceniu łączności z Internetem stosując tryb awaryjny. Awaria łącza nie oznacza konieczności zamykania SKP i rezygnacji ze świadczenia usługi.

## **8. Czy można zmodyfikować przekazane dane badania technicznego w przypadku pomyłki przy wprowadzaniu?**

Tak, istnieje możliwość modyfikacji danych wprowadzonych do systemu, jednak pod pewnymi warunkami:

1. Modyfikowane badanie musi istnieć w bazie CEP;
2. SKP może modyfikować wyłącznie swoje badania techniczne.

## **9. Czy można anulować w ewidencji CEP przekazane już badanie techniczne?**

System CEPIK 2.0 nie przewiduje możliwości anulowania przeprowadzonego badania technicznego. Przewidziane jest jedynie wycofanie wpisu w systemie o wykonaniu badania np. z powodu błędu operatorskiego.



## **10. Gdy znalazłem zły pojazd, czy mogę go znaleźć jeszcze raz?**

Tak, w takim przypadku należy powtórzyć procedurę wyszukiwania pojazdu.

## **11. Co w przypadku jeśli pojazd został błędnie zidentyfikowany i przez to błędnie zostało przypisane badanie techniczne do pojazdu?**

W przypadku błędnego przypisania badania technicznego istnieje możliwość wycofania wpisu w rejestrze. W tym celu należy odnaleźć błędnie wprowadzone badanie i dokonać odpowiedniej korekty. Następnie znaleźć właściwy pojazd i przeprowadzić procedurę wprowadzania danych do ewidencji.

## **12. Co w przypadku kiedy wynik badania jest określony jako „nie dotyczy”, czyli „X”?**

CEPiK 2.0 wymaga przekazania informacji o tym, czy wykonywane badanie zakończyło się wynikiem pozytywnym (P), negatywnym (N), czy zostało przerwane (X).

## **13. W jaki sposób przekazywać badanie okresowe i dodatkowe, które są wykonywane razem?**

System CEPiK 2.0 wprowadza możliwość przekazania badania łączonego, czyli jednocześnie okresowego i dodatkowego dla tego samego pojazdu. Sposób postępowania oraz zasada wpisu do dowodu rejestracyjnego nie ulega zmianie. Wpis do dokumentu następuje po pozytywnym przejściu badania okresowego.

## **14. Jak skorygować dane pojazdu, którego SKP pre-rejestrowała w ewidencji CEP?**

W przypadku popełnienia błędu podczas wprowadzania pojazdu pre-rejestrowanego, SKP będzie miała możliwość anulowania takiego pojazdu i wprowadzenia poprawnych danych. Możliwość anulowania pojazdu w CEPiK 2.0 istnieje do czasu, gdy Starosta lub inny podmiot nie zarejestruje lub nie doda innego zdarzenia do tego pojazdu.



## **15. Jak numerować badania techniczne w CEPIK 2.0?**

Numerowanie badań technicznych w nowym systemie CEP musi zachować zasadę unikalnych numerów w ramach jednej SKP dla każdego pojazdu.

## **16. Kiedy należy przekazać do ewidencji CEP wykonanie badania technicznego?**

Wykonanie badania technicznego należy przekazać do ewidencji CEP niezwłocznie, tj. tuż po przeprowadzeniu badania. Późniejsze przekazanie jest możliwe tylko w trybie awaryjnym, w momencie gdy wcześniej nie było np. dostępu do Internetu.

## **17. Co to jest tryb awaryjny przekazania danych do ewidencji CEP?**

Tryb awaryjny jest to funkcja umożliwiająca wprowadzenie danych do ewidencji w momencie, gdy system odzyska połączenie Internetowe z bazą CEP.

## **18. Czy mogę przekazać wynik badania technicznego do ewidencji na koniec dnia?**

Jest to możliwe tylko w trybie awaryjnym, w momencie gdy wcześniej nie było np. dostępu do Internetu.

# **ZMIANY PRAWNE**

## **1. Kiedy mogę sprawdzić dane pojazdu w ewidencji CEP?**

Weryfikacja danych pojazdu w CEP następuje co do zasady podczas przeprowadzania badania technicznego.

## **2. Czy mogę wyszukać pojazd sąsiada lub kolegi w ewidencji CEP?**

Każde zapytanie o pojazd skierowane do CEP jest rejestrowane. Z zasady powinno się wyszukiwać wyłącznie pojazdy, których informacje są niezbędne w związku z przeprowadzaniem badania technicznego.



### **3. Kiedy właściciel pojazdu powinien wnieść opłatę za wykonane badanie?**

Opłata za badanie techniczne pojazdu powinna być wniesiona przed wykonaniem badania. Jest to jedna z zasadniczych zmian związanych z wprowadzeniem CEPiK 2.0. Są jednak wyjątki umożliwiające płatność odroczoną na podstawie faktury VAT.

### **4. Jak pobrać opłatę od podmiotów rozliczających się FV z odroczonym terminem płatności?**

Ustawodawca przewiduje rozliczanie bezgotówkowe z odroczonym terminem płatności (jest to wyjątek kiedy płatność za badanie nie następuje z góry). To w jaki sposób się to odbywa regulują indywidualne umowy/porozumienia między SKP a właścicielem pojazdu.

### **5. Jaka będzie pobierana opłata za przeprowadzenie łączonego badania techniczne pojazdu?**

Jeżeli pojedyncze badanie składa się z badania okresowego oraz dodatkowego, to do CEP przekazana jest informacja o jednym badaniu łączonym, czyli będzie naliczona tylko jedna opłata.

## **OBSŁUGA NIEZGODNOŚCI W DANYCH POJAZDU**

### **1. Jak mogę zgłosić błąd w danych pojazdu, pomiędzy stanem faktycznym, a danymi z dokumentu potwierdzającego rejestrację?**

Czynność zgłaszania niezgodności do CEP, stwierdzonej między stanem faktycznym a dokumentem potwierdzającym rejestrację, powinna nastąpić natychmiast, tj. przed pobraniem opłaty.

### **2. Jak mogę zgłosić błąd w danych pojazdu, pomiędzy stanem faktycznym, a danymi z ewidencji CEP?**

Zgłoszenie niezgodności pomiędzy stanem faktycznym a danymi z ewidencji powinny zostać wprowadzone natychmiast po ich stwierdzeniu.



### **3. Czy zobaczę niezgodności zgłoszone przez inne organy do danych pojazdu?**

Tak, SKP będą widzieć niezgodności zgłoszone przez inne podmioty, ale dopiero po pełnym wprowadzeniu CEPiK 2.0, czyli po 4 czerwca 2018 r.

### **4. Czy muszę rozwiązywać (korygować) jakieś niezgodności?**

Tak, taki obowiązek będzie miała SKP, ale dopiero po 4 czerwca 2018 r.

## **URUCHOMIENIE CEP**

### **1. Jaki jest termin uruchomienia CEPiK 2.0?**

Cały nowy system CEPiK 2.0 zostanie uruchomiony z dniem 4 czerwca 2018 r., ale poszczególne etapy w terminach wcześniejszych.

### **2. Jaki jest termin uruchomienia nowej CEP?**

CEPiK 2.0 w zakresie CEP zostanie uruchomiony z dniem 13 listopada 2017 r.

### **3. Jak będzie wyglądało uruchomienie nowej CEP z poziomu SKP?**

Wraz z uruchomieniem nowej CEP diagności będą mieli obowiązek przeprowadzenia badań według zmodyfikowanej procedury. Nie przewiduje się okresu przejściowego tzn. równoległego funkcjonowania dwóch ścieżek realizacji badań technicznych.

### **4. Kiedy powinienem złożyć wnioski o certyfikaty dostępne?**

Każda SKP jest zobowiązany posiadać certyfikaty dostępne. Stacje, które mają certyfikaty produkcyjne dla CEPiK obecnego i których ważność nie wygaśnie do października 2017 r., nie będą musiały występować o nowe certyfikaty. Takie SKP będą musiały wystąpić jedynie o certyfikat VPN. O nowy certyfikat musi wystąpić tylko nowy użytkownik albo ten, któremu wygasa certyfikat na dzień uruchomienia CEP.



# POŁĄCZENIE Z EWIDENCJĄ CEP

## 1. Jakie są możliwości połączenia SKP z ewidencją CEP?

Podstawowa możliwość to bezpośrednie połączenie SKP z CEPiK 2.0. Drugi sposób to połączenie kilku SKP, które np. należą do tego samego właściciela, z bazą CEPiK za pośrednictwem aplikacji centralnej. Taka aplikacja będzie „łącznikiem” między siecią stacji, a systemem CEPiK 2.0.

## 2. Co mi da połączenie bezpośrednie z ewidencją CEP?

Dzięki połączeniu bezpośredniemu, SKP jest w stałej łączności z systemem CEPiK 2.0 i może wykonywać codzienną pracę. Każda SKP musi posiadać certyfikat VPN wydany przez Ministerstwo Cyfryzacji, zostanie udostępnione specjalne oprogramowanie umożliwiające połączenie. Ponadto SKP musi wystąpić o certyfikat SSL dla kart kryptograficznych. Uwaga! Każde stanowisko komputerowe w stacji powinno mieć osobną kartę i certyfikat SSL. Obecnie używane karty będą nadal ważne – trzeba tylko wystąpić o nowy certyfikat VPN. Warto podkreślić, że SKP powinny wystąpić o odnowienie certyfikatów wcześniej niż 30 dni przed upływem ważności certyfikatu.

## 3. Co mi da połączenie za pośrednictwem aplikacji centralnej z ewidencją CEP?

To rozwiązanie idealne dla właścicieli kilku SKP, które łączą się z bazą CEPiK za pośrednictwem aplikacji centralnej – wystarczy jeden certyfikat VPN dla wszystkich SKP (o jego przyznanie występuje dostawca aplikacji). Jeżeli SKP planuje korzystać z aplikacji centralnej musi to zgłosić do Ministerstwa Cyfryzacji – podczas wypełniania wniosku o nowy certyfikat SSL – tu wymogi są podobne jak w przypadku podłączenia bezpośredniego – każde stanowisko komputerowe we wszystkich SKP musi posiadać osobny certyfikat SSL.

## 4. Czy certyfikaty z CEPiK 1.0 będą działać po uruchomieniu CEPiK 2.0?

Tak, jeżeli dotychczasowe certyfikaty będą miały aktualny termin ważności, będą mogły być wykorzystane do łączenia się z CEPiK 2.0.

## **5. Gdzie mogę składać wniosek na nowe certyfikaty?**

Niezbędne certyfikaty: VPN i SSL wydaje Ministerstwo Cyfryzacji. Formularze i instrukcje kolejnych kroków znajdziesz na stronie [www.cepiik.gov.pl](http://www.cepiik.gov.pl) w zakładce „System Informatyczny CEPIK 2.0”.

## **6. Czy certyfikaty posiadają termin ważności?**

Tak, każdy certyfikat jest wystawiany na czas określony. Bardzo istotne jest pilnowanie ważności i wnioskowanie o nowe certyfikaty z odpowiednim wyprzedzeniem (ponad 30 dni).

## **7. Czy muszę posiadać certyfikaty dla każdego pracownika?**

Pracownicy nie otrzymują certyfikatów. Certyfikaty przypisane są do komputerów. SKP musi posiadać jeden certyfikat VPN i certyfikaty SSL dla każdego stanowiska komputerowego w stacji.

## **8. Czy mogę połączyć się z CEPIK przez przeglądarkę internetową?**

Ministerstwo Cyfryzacji nie dostarcza oprogramowania dla SKP. Wybór technologii wykonania aplikacji zależy od jej producenta.

## **9. Jakie oprogramowanie muszę posiadać, aby móc połączyć się z ewidencją CEP?**

SKP powinna się zaopatrzyć w oprogramowanie przeznaczone do obsługi jej codziennych zadań. Wybierając oprogramowanie warto upewnić się, czy producent danej aplikacji przeprowadził testy wymiany danych z CEPIK 2.0.



# KOSZTY PODŁĄCZENIA DO CEPIK 2.0

## 1. Czy muszę wymieniać sprzęt komputerowy?

Nie ma konieczności wymiany komputerów. Nowe rozwiązania nie wymagają żadnych zmian sprzętu. Wymagania sprzętowe nie zmieniają się w stosunku do CEPIK 1.0.

## 2. Czy muszę posiadać jakieś specjalne połączenie z CEPIK?

Komunikacja z CEPIK 2.0 jest bardzo prosta – wystarczy posiadać dostęp do Internetu. Nie potrzeba żadnych dodatkowych specjalnych urządzeń do łączności z CEPIK 2.0. Wymagany sprzęt to ten sam co obecnie.

## 3. Jak mogę otrzymać niezbędne certyfikaty?

Niezbędne certyfikaty: VPN i SSL wydaje Ministerstwo Cyfryzacji. Formularze i instrukcje kolejnych kroków znajdują się na stronie [www.cepik.gov.pl](http://www.cepik.gov.pl) w zakładce „System Informatyczny CEPIK 2.0”.

## 4. Kiedy powinienem złożyć wniosek o certyfikaty dostępowe?

Im szybciej tym lepiej. Certyfikaty są niezbędne do prowadzenia SKP. Bez nich nie będzie możliwy dostęp do systemu CEPIK 2.0.

## 5. Czy muszę posiadać dodatkowe oprogramowanie do podłączenia się do CEPIK 2.0?

Niezbędne oprogramowanie, które należy zainstalować na stanowisku komputerowym wraz z instrukcjami instalacji i konfiguracji znajduje się na stronie [www.cepik.gov.pl](http://www.cepik.gov.pl) w zakładce “Pliki do pobrania”. Natomiast to oprogramowanie służy jedynie do podłączenia się do CEPIK 2.0. Oprogramowanie do obsługi SKP to konieczność zakupu od wybranego dostawcy na rynku.

# INNE PYTANIA

## 1. Gdzie mogę znaleźć dodatkowe informacje?

Dodatkowe informacje na temat Programu CEPiK 2.0 dostępne są na stronie internetowej [www.cepik.gov.pl](http://www.cepik.gov.pl).

## 2. Gdzie mogę skierować dodatkowe pytania?

W razie dodatkowych pytań pomocą służą konsultanci Centralnego Ośrodka Informatyki Service Desk pod numerem telefonu (42) 253 54 99 pn-pt w godz. 7:00 – 19:00; sob. w godz. 8:00 – 16:00



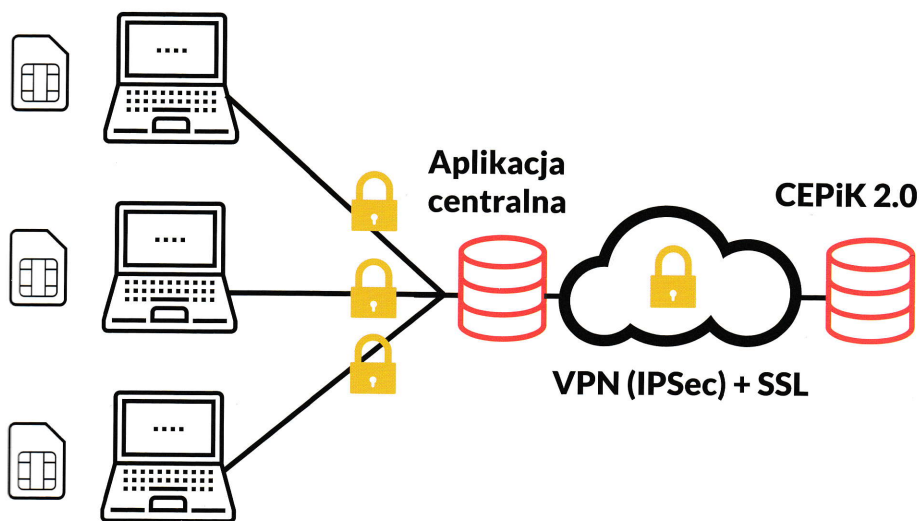
**Chcesz być na bieżąco w temacie  
CEPiK 2.0?**



**Zapisz się na nasz Newsletter na stronie**  
[www.cepik.gov.pl](http://www.cepik.gov.pl), zakładka Newsletter



# Podłączenie SKP poprzez aplikację centralną (tzw. Brokera) SKP z CEPIK 2.0



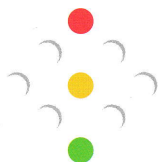
Schemat komunikacji  
z wykorzystaniem aplikacji  
centralnej



Centralna Ewidencja  
Pojazdów i Kierowców



Ministerstwo  
Cyfryzacji



Centralna Ewidencja  
Pojazdów i Kierowców

---

[www.cepik.gov.pl](http://www.cepik.gov.pl)

WARSZAWA, WRZESIEŃ 2017  
Copyright © Ministerstwo Cyfryzacji